

CENÍK

Bezpečnostní dveře

NEXT s.r.o., Pobřežní 8, Praha 8, Tel: 224 816 458, Nonstop: 602 335 878, 777 335 878

e-mail: next@next.cz

NEXT Brno spol. s r.o., Mlýnská 9a, Brno, Tel: 543 216 616, Nonstop: 777 781 448

e-mail: brno@next.cz

NEXT Plzeň spol. s r.o., Pod všemi svatými 6, Plzeň, Tel: 377 226 352, Nonstop: 777 652 588

e-mail: plzen@next.cz

NEXT Security Ostrava spol. s r.o., Slevárenská 22, Ostrava, 709 00, Tel: 596 139 106, Nonstop: 777 551 601

e-mail: ostrava@next.cz

NEXT Hradec Králové s. r.o., Foerstrova 1682/3a, Hradec Králové, Tel: 495 518 719, Nonstop: 777 717 373

e-mail: hradec@next.cz

Ceník platí do vydání nového ceníku.

Jednotlivé slevy či cenové akce nelze vzájemně kombinovat.

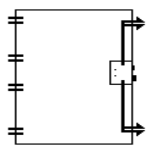
Vždy je možno zvolit pouze jeden druh slevy.

platný od 1. srpna 2015

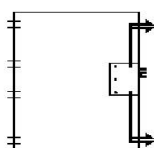


Bezpečnostní dveře

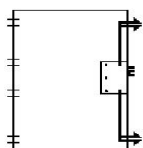
Ceny jsou uvedeny bez DPH. Ceny speciálních typů dveří, neuvedených v tomto ceníku, vám ochotně sdělíme na dotaz. Na přidělování klíčů se nevztahují žádné slevy firmy NEXT.



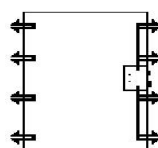
SD 101



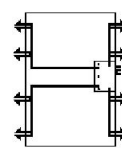
SD 102



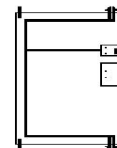
SD 104



SD 111



SD 121



SD 3

Bezpečnostní a protipožární dveře

Typ	bezpečnostní body	zárubeň	otvírání	bezpečnostní certifikát	požární odolnost	197x80 cm	197x90 cm	210x90 cm	220x90 cm
SD 101	6 aktiv. + 11 pasiv.	původní kovová	dovnitř	3	-----	12 400,-	12 900,-	-----	-----
SD 101 F	6 aktiv. + 11 pasiv.	původní kovová	dovnitř	3	EI 30	13 900,-	14 400,-	-----	-----
SD 102	8 aktiv. + 11 pasiv.	dvojitá bezpečnostní	dovnitř	3	-----	17 200,-	17 800,-	18 300,-	18 800,-
SD 102 F	8 aktiv. + 11 pasiv.	dvojitá bezpečnostní	dovnitř	3	EI 45	18 900,-	19 500,-	20 000,-	20 500,-
SD 104	8 aktiv. + 11 pasiv.	dvojitá bezpečnostní	dovnitř	3	-----	29 000,-	30 000,-	31 000,-	32 000,-
SD 104 F	8 aktiv. + 11 pasiv.	dvojitá bezpečnostní	dovnitř	3	EI 45	30 500,-	31 500,-	32 500,-	33 500,-
SD 111 V	18 aktiv. + 3 pasiv.	původní kovová	ven	3	-----	14 800,-	15 300,-	-----	-----
SD 111 VF	18 aktiv. + 3 pasiv.	původní kovová	ven	3	EI 20	16 300,-	16 800,-	-----	-----
SD 111	18 aktiv. + 3 pasiv.	původní kovová	dovnitř	4	-----	15 400,-	15 900,-	-----	-----
SD 111 F	18 aktiv. + 3 pasiv.	původní kovová	dovnitř	4	EI 30	16 900,-	17 600,-	-----	-----
SD 121	20 aktiv. + 3 pasiv.	dvojitá bezpečnostní	dovnitř	4	-----	22 500,-	23 100,-	23 600,-	24 100,-
SD 121 F	20 aktiv. + 3 pasiv.	dvojitá bezpečnostní	dovnitř	4	EI 30	24 000,-	24 600,-	25 100,-	25 600,-
Příplatek za atypický rozměr (ze standardního rozměru) - možná šířka 70 až 100, výška 170 až 220 cm (možnosti rozměrů konzultujte s naším technikem)									25 %

Dvoukřídlé bezpečnostní dveře

		Cena
SD 23	(10 aktivních a 4 pasivní jistící body), maximální rozměry (š x v) 210 x 260	28 000,-
SD 102 D	(12 aktivních, 22 pasivních jistících bodů) 3. bezpečnostní třída (výška 197, 220 cm, šířka po 10 cm od 110 do 200 cm)	34 400,-
SD 102 DF	(12 aktivních, 22 pasivních jistících bodů) 3. bezpečnostní třída EI30, EW30, DP3 (ze strany se závěsy)	37 800,-
Příplatek za atypický rozměr SD 102 D (ze standardního rozměru) - max. výška 250 (možnosti rozměrů konzultujte s naším technikem)		25%

Speciální úpravy

	Cena
Kouřotěsnost SD 101 F (pouze se zárubní SF1 a prahem)	1 200,-
Kouřotěsnost SD 102 F (pouze s prahem a dřevěným obložení zárubně)	1 200,-
Kit exteriér úprava SD 102, 121 – zvýšená tepelná izolace, dveře ve vnějším prostředí, bez vystavení přímému dešti a slunci při zachování interiérové vlhkosti do 46%	2 500,-
Kit 33 dB úprava SD 102, 121 se zvukovým útlumem 33 dB (možno pouze s prahem)	1 200,-
Kit 42 dB úprava SD 102, 121 se zvukovým útlumem 42 dB (možno pouze v kombinaci s prahem a dřevěným obložení zárubně)	1 500,-
Kit 39 dB úprava SD 101 se zvukovým útlumem 33-39 dB (možno pouze v kombinaci se zárubní SF1, prahem a dřevěným obložení zárubně)	1 500,-

Zárubně a protizárubně

	197x80 cm	197x90 cm	210x90 cm	220x90 cm
Bezpečnostní zárubeň SF1 (100 mm) - pro SD 101, 111 (základová barva)	2 970,-	2 970,-	-----	-----
Bezpečnostní zárubeň SF1 (150 mm) - pro SD 101, 111 (základová barva)	3 120,-	3 120,-	-----	-----
Bezpečnostní protizárubeň SF2A - pro SD 102, 121 (základová barva)	1 300,-	1 330,-	1 420,-	1 420,-
Bezpečnostní zárubeň SF2A - pro SD 102, 121 (polomat hnědá RAL 8017)	1 530,-	1 560,-	1 710,-	1 710,-
Stavební zárubeň SF2A - pro běžné dveře (základová barva)	1 140,-	1 170,-	-----	-----
Bezpečnostní zárubeň SF4 - pro SD 104 (pozink)	4 000,-	4 200,-	4 400,-	4 600,-
Příplatek za atypickou barvu RAL	1 400,-	1 400,-	1 400,-	1 400,-
Příplatek za přípravu zárubně pro elektrického vrátého	300,-	300,-	300,-	300,-
Příplatek za atypický rozměr zárubně (ze standardního rozměru)	25 %			
Pomocná ocelová konstrukce pro SD 102 (D)	3 500,-			
Konstrukce pro zárubně do sádkartonu (výška do 2800 mm)	3 500,-			
Zateplení zárubní SF2A	880,-			
Boční světlík a nadsvětlík	10 400,- plus 12 000,-/m ² z plochy světlíku (vč. bezpečnostního skla)			
Boční světlík a nadsvětlík s prosklením ditherm	10 400,- plus 13 000,-/m ² z plochy světlíku (vč. bezpečnostního skla)			

Přídavné bezpečnostní dveře SD 3

SD 3	do 86x202 cm	do 96x202 cm	atypický rozměr
	14 000,-	15 000,-	+25%

"D" - dvoukřídlá varianta, "F" - protipožární provedení, "V" otvíravé ven

Laminát s imitací dřeva			Cena
Hladký povrch na obě strany dveří SD 101 a 111	vnitřní: 2 000,-	vnější: 1 960,-	3 960,-

Dýhované povrchy (pouze interiér, do 200x90 cm)	SD 101, 111 (F)	SD 101, 111 (F)	SD 102, 121, 104 (F)	SD 102, 121, 104 (F)
	vnitřní	vnější	vnitřní bezlištové	vnitřní pro lišty, vnější
Buk přírodní	3 000,-	2 600,-	3 400,-	3 100,-
Buk mořený	3 320,-	2 940,-	3 760,-	3 500,-
Dub přírodní	3 040,-	2 600,-	3 440,-	3 200,-
Dub mořený	3 420,-	2 940,-	3 800,-	3 500,-
Dýha atyp - javor, jasan, borovice, břiza, ořech, wenge, hruška, třešeň	3 840,-	3 280,-	4 420,-	4 100,-
Hladká MDF v RAL	3 200,-	2 900,-	4 600,-	4 000,-
Příplatek pro větší rozměry (výška nad 1985 a/nebo šířka nad 900)			20%	

Povrchy H-DEX (záruka 36 měsíců)	SD 101, 111 (F)		SD 102, 121, 104 (F)	
	vnitřní	vnější	vnitřní	vnější
Všechny barvy vzorníku NEXT (nelze bez lišt), cena za 1 stranu dveří	4 100,-	4 600,-	4 400,-	4 400,-
Příplatek pro dveře nad rozměr 90x210	55%			

Kazetové povrchy z masivního dřeva (SD 102, SD 121, SD 104)			
Buk masivní	do 90x220 cm	Dub masivní	do 90x220 cm
Buk přírodní - typ A,B,E,K,L,M	10 200,-	Dub přírodní - typ A,B,E,K,L,M	12 500,-
Buk mořený - typ A,B,E,K,L,M	10 800,-	Dub mořený - typ A,B,E,K,L,M	13 200,-
Buk přírodní - typ C,D,F,G,H,J	10 800,-	Dub přírodní - typ C,D,F,G,H,J	13 200,-
Buk mořený - typ C,D,F,G,H,J	11 500,-	Dub mořený - typ C,D,F,G,H,J	14 000,-
MDF bílá RAL 9010 - typ A,B,E,K,L,M	10 900,-	MDF atypická barva RAL	14 900,-
MDF bílá RAL 9010 - typ C,D,F,G,H,J	11 800,-	Atypické vzory kazetových povrchů	cena na dotaz

Frézované MDF kazety (barvy pouze RAL, do rozměru 90x210 cm)								
typ	F 01	F 02	F 03	F 04	F 05	F 06	F 07	F 08
cena	5 560,-	5 460,-	5 540,-	5 500,-	6 140,-	6 140,-	6 500,-	6 360,-
typ	F 09	F 10	F 11	F 12	F 13	F 14	F 15	F 16
cena	6 140,-	6 180,-	6 240,-	6 320,-	5 520,-	5 480,-	5 460,-	5 480,-

NOVINKA!

Prosklené varianty (SD 102, do rozměru 90x210 cm)												
typ	G 01	G 02	G 03	G 04	G 05	G 06	G 07	G 08	G 09	G 10	G 11	G 12
cena	17 000,-	30 000,-	11 000,-	20 500,-	27 000,-	23 500,-	17 000,-	13 000,-	11 000,-	15 500,-	9 000,-	13 000,-
Prosklení dveří bezpečnostním sklem ditherm ATYP (vrstvené sklo, tepelně izolační, odolné proti prosekání, kategorie P6B)										10 400,- plus 13 000,-/ m ² z plochy skla		

Příplatky za speciální provedení	Cena
Obvodové lišty pro vnitřní obložení SD 101, 111 - buk (nelze zcela sladit barvu s vysokotlakým laminátem a povrchem H-DEX)	1 220,-
Obvodové lišty pro vnitřní obložení SD 101, 111 - dub (nelze zcela sladit barvu s vysokotlakým laminátem a povrchem H-DEX)	1 380,-
Obvodové lišty pro vnitřní obložení SD 102, 121 - buk (nelze zcela sladit barvu s vysokotlakým laminátem a povrchem H-DEX)	1 240,-
Obvodové lišty pro vnitřní obložení SD 102, 121 - dub (nelze zcela sladit barvu s vysokotlakým laminátem a povrchem H-DEX)	1 420,-
Klapačka pro vnitřní obložení SD 102D - (nelze zcela sladit barvu s vysokotlakým laminátem a povrchem H-DEX)	2 020,-
Příplatek za ocelový povrch (1 strana) - nerez, RAL	7 800,-
Vnější obložení zárubní tvaru L - bukové jednodílné do rozměru 70x26 mm	3 640,-
Vnější obložení zárubní tvaru L - dubové jednodílné do rozměru 70x26 mm	4 040,-
Vnější obložení zárubní tvaru L - bukové dvoudílné do rozměru 60x160 mm	4 620,-
Vnější obložení zárubní tvaru L - dubové dvoudílné do rozměru 60x160 mm	5 020,-
Vnější obložení zárubní tvaru L - pro SD 102, 121, 101, 111 (F) (nelze pro dveře s vysokotlakým laminátem) pozice "2" dle technické specifikace	100% (z ceny obložek)
Nestandardní moření, RAL a NCS	25% (z ceny povrchu)

Příplatky za speciální úpravy povrchů (dle ČSN)	Vnitřní povrch	Vnější povrch
Interiér - pro relativní vlhkost do 46 % v prostoru instalace dveří	základní cena	základní cena
Zvýšená vlhkost - pro rel. vlhkost do 50 % (např. interiér v čerstvé stavbě)	1 000,-	1 000,-
Exteriér - dveře ve vnějším prostředí, bez vystavení přímému dešti (z vnější strany pouze H-DEX nebo kazeta), interiérová vlhkost d	1 950,-	2 450,-

Bezpečnostní kování (bez cylindrické vložky)	Bezp. třída	SD 3,23	SD 101	SD 111	SD 102,121	SD 104	Cena
NEXT T 1 (madlo + klika nebo klika + klika) elox stříbro, elox bronz, elox titan	3	•	•				1 160,-
NEXT T 2 (madlo + klika nebo klika + klika) elox stříbro, elox bronz, elox titan	3	•	•				1 390,-
NEXT S 101 (madlo + klika nebo klika + klika) nerez	3	•	•				2 610,-
R 802 (koule + klika nebo madlo + klika) chrom	3	•	•				1 180,-
R 802/O (madlo + klika) oblá chrom	3	•	•				1 620,-
R 802/O (madlo + klika) oblá titan "zlatá"	3	•	•				2 600,-
R 1 (koule + klika nebo madlo + klika) chrom	3	•	•				2 380,-
R 1 (koule + klika nebo madlo + klika) oblá chrom	3	•	•				2 860,-
R 1 (koule + klika nebo madlo + klika) oblá titan "zlatá"	3	•	•				3 990,-
R 4 (klika + klika) chrom	3	•	•				2 660,-
R 4 (klika + klika) oblá chrom	3	•	•				2 880,-
RX 1-50 oblá (madlo + klika) matný nerez	3	•	•				2 520,-
RX 1-50 oblá (madlo + klika) matný nerez	4	•	•	•		•	3 970,-
RX 1-50 oblá (madlo + klika) matný nerez-titan "zlatá"	4	•	•	•		•	4 820,-
EVVA SB 88 (nikl, mosaz, koule-klika, klika-klika)	4	•	•	•		•	5 440,-
EVVA SB 88 (nikl, mosaz, madlo-klika)	4	•	•	•		•	5 440,-
NEXT R 101 M&T, broušený nerez, kulatá rozeta (koule + klika)	3		•		•	•	2 500,-
NEXT R 101 M&T, broušený nerez, čtvercová rozeta (madlo + klika)	3		•		•	•	3 700,-
NEXT R 102 SNi matný nikl, rozeta kulatá (koule + klika nebo klika + klika) - pouze pro interiér	dle dveří				•		2 510,-
NEXT R 102 SNi matný nikl, rozeta Entero (madlo + klika nebo klika + klika)	3		•		•		6 600,-
NEXT S 102 SNi matný nikl (koule + klika nebo klika + klika) - pouze pro interiér	dle dveří				•		2 500,-
NEXT S 102 TiN-C titan chrom mat, TiN-S titan bronz mat (koule + klika, klika + klika)	dle dveří				•		3 460,-

SD 3, 23 - Bezpečnostní vložky pro přídavný horní zámek	Cena
Bezpečnostní vložka EVVA AZ NEXT-CPS (5 klíčů)	1 050,-
Bezpečnostní vložka EVVA AZ EPS (5 klíčů)	2 280,-
Bezpečnostní vložka EVVA AZ NEXT-ICS (3 klíče)	2 950,-
Bezpečnostní vložka EVVA AZ 3KS (3 klíče)	4 320,-
Bezpečnostní magnetická vložka EVVA AZ MCS (3 klíče)	7 120,-
Příplatek za vložku v mosazném provedení	200,-

Naši pracovníci Vám rádi poradí s výběrem **Cylindrické bezpečnostní vložky** (výběr konkrétního rozměru vložky závisí na typu dveří, povrchu a použitím kování)

Typ vložky	délka vložky (mm)	EVVA				
		NEXT-CPS	EPS	NEXT-ICS	3KS	MCS
Bezpečnostní třída		3	4	4	4	4
počet klíčů		5 klíčů	5 klíčů	3 klíče	3 klíče	3 klíče
5	67	730,-	2 070,-	2 620,-	4 590,-	6 940,-
8, 11, 12	72	840,-	2 240,-	2 780,-	4 800,-	7 160,-
14, 15	77	890,-	2 400,-	2 930,-	5 020,-	7 380,-
17, 18, 19	82	950,-	2 570,-	3 090,-	5 230,-	7 600,-
20, 21, 22	87	1 020,-	2 730,-	3 240,-	5 450,-	7 820,-
23, 23A, 23B, 24	92	1 060,-	2 900,-	3 400,-	5 660,-	8 040,-
25, 25A, 25B, 25C	97	1 100,-	3 060,-	3 550,-	5 880,-	8 270,-
26, 26B, 26C, 26E, 26F	102	1 140,-	3 230,-	3 700,-	6 090,-	8 490,-
27, 27A	112	1 230,-	3 560,-	4 010,-	6 520,-	8 930,-
Speciální 71+36	107	1 180,-	3 390,-	3 860,-	6 310,-	8 710,-
Speciální 71+51	122	1 310,-	3 880,-	3 790,-	6 950,-	9 370,-
Knoflík z jedné strany vložky		350,-	350,-	350,-	500,-	500,-
Sjednocení vložek na jeden klíč		250,-	400,-	400,-	500,-	500,-
Příplatek za úpravu VARIO (vložka s více životy DPI, 3KS dva životy)		nelze	780,-	nelze	1 010,-	nelze
Úprava BSZ (lze odemknout při zasunutém klíči z druhé strany)		210,-	410,-	640,-	920,-	950,-
Další klíč		104,-	320,-	400,-	600,-	1 040,-

Příslušenství			
Panoramatické kukátko (vč. příslušenství)	280,-	Pevnostní materiál pro zesílení vlastní R1, R4, R802	200,-
Příslušenství kukátka (podložka, krytka, prodloužení)	60,-/ks	Výroba atypických dílů (1 hodina práce)	460,-
Řetěz ABUS SK66 chrom, mosaz (s pojistkou)	760,-	Zadlabávací zámek (80 mm, 60 mm)	300,-
Zamykací řetěz ABUS SK78 (chrom, mosaz)	1 520,-	Plech pod kování (nerez, mosaz)	240,-
Bezpečnostní páka (chrom)	250,-	Plech pod předávný zámek (nerez, mosaz)	290,-
Práh dubový (bukový) nelakovaný vč. lepení silikonem (do 200x1100x30)	600,-	Ocelové kotvy nebo hmoždinky 18 mm nad základní vybav	60,-
Atypické prahy (s výřezem, mořené, lakované)	900,-	Ocelové kotvy nebo hmoždinky 12 mm nad základní vybav	40,-
Dveřní zarážka NEXT	220,-	Dveře protipožární 80, 90 cm - folie dub, buk	4 960,-

Zavírače a elektrický vrátný	Cena
Elektrický vrátný standard Eff Eff 115 (6, 12, 24V) pro SD 121, SD 102	6 760,-
Elektrický vrátný standard Abloy 115-D15 (6, 12V) pro SD 101F, SD 111F	6 060,-
Elektrický vrátný standard Befo 1211 (6, 12, 24V) pro SD 101, SD 111 (nelze na protipožární dveře!)	1 500,-
Montáž elektrického vrátného	460,-/hod.
Zavírač pro šířku dveří 750 -1100 mm, hmotnost 20 - 110 kg SMART (stříbrná, bílá, hnědá, mosaz)	1 210,-
Zavírač pro šířku dveří 750 -1600 mm, hmotnost 20 - 160 kg DC 340 (stříbrná, bílá, hnědá, mosaz)	2 770,-
Standardní ramínko pro zavírače	600,-
Ramínko s aretací pro zavírače	1 540,-
Speciální kluzné ramínko pro zavírače	790,-
Montáž zavírače	460,-/hod.

Instalace SD 3, 23	Cena
Standardní montáž SD 3	3 500,-
Standardní montáž SD 23	5 400,-
Vysekání zdi za panty do 8 cm	1 400,-
Vysekání zdi za panty nad 8 cm	2 000,-
Výřezání otvorů do dlažby, plovoucí podlahy, parket	220,-

Instalace SD 101, 111, 102, 121, 102D	Cena
Kompletace, zavěšení a seřízení dveří SD 101 do zárubně SF1	1 600,-
Kompletace, zavěšení a seřízení dveří SD 111 do zárubně SF1	2 000,-
Kompletace, zavěšení a seřízení dveří SD 101 do původní zárubně	2 200,-
Kompletace, zavěšení a seřízení dveří SD 111 do původní zárubně	2 600,-
Instalace zárubně SF1 do přesného stavebního otvoru	2 600,-
Instalace bezpečnostní protizárubně SF2A nebo SF4 do přesného stavebního otvoru (viz. instalační manuál)	1 600,-
Kompletace, zavěšení a seřízení dveří SD 102, 121, 104	1 800,-
Kotvení pomocného rámu pro zárubně SF2A, SF4	1 600,-
Kompletace, zavěšení a seřízení dveří SD 102D a jejich zárubní na zazděné protizárubně	3 600,-
Dozdění, začištění a hrubé zaštukování zárubně od 3 do 20 cm	1 600,-
Vybourání zárubní z betonu, úprava velikosti a začištění stavebního otvoru do 30 cm, bez výměny překladu	3 500,-
Vybourání zárubní z cihlové zdi, úprava velikosti a začištění stavebního otvoru do 30 cm, bez výměny překladu	2 000,-
Vylití zárubní betonem pro instalaci SD 101, 111 (včetně materiálu)	1 400,-
Zpevnění stávajících pantů zavařením	800,-
Materiál pro chemické kotvení protizárubní	1 400,-
Instalace dřevěného obložení zárubní - jednodílné	900,-
Instalace dřevěného obložení zárubní - dvoudílné	1 400,-
Likvidace odpadu po vybourání starých zárubní	600,-

Ostatní služby	Cena
Montážní vícepráce (na hodinu a osobu)	460,-
Doprava v místě pobočky	500,-
Doprava materiálu a pracovníků (1 km)	12,-
Zapůjčení nebezpečnostních dveří	100,- Kč základní sazba + 50,- Kč za každý započatý týden
Zapůjčení stavebních zárubní pro SF2A	100,- Kč základní sazba + 50,- Kč za každý započatý týden
Zapůjčení kování se stavební vložkou	100,- Kč základní sazba + 50,- Kč za každý započatý týden
Sleva za likvidaci původních dveří firmou NEXT (bude stanovena individuálně podle druhu a stavu likvidovaných dveří)	100,- až 500,- Kč
Zkrácení bezpečnostních dveří SD 101 u zákazníka (zkracovatelných)	2 900,-
Zkrácení bezpečnostních dveří SD 101, 111, 102, 121, ve výrobě (nezkracovatelných)	4 900,-
Zrychlená dodávka	celková cena + 10 %
Expresní dodávka	celková cena + 25 %

Dodací lhůty (pokud jsou uvedeny dny, rozumí se dny pracovní)				
Typ dveří	Standardní dodávka	Zrychlená dodávka	Expresní dodávka	Nestandardní provedení
SD 3, 23 - čalouněné koženkou	2 týdny	5 dní	1 den (3 mimo Prahu)	2 týdny
SD 3, 23 - dýha	4 týdny	-----	-----	5 týdnů
SD 101, 111, 102, 121 - povrch laminát a dýha přírodní	2 týdny	7 dní	3 dny	5 týdnů
SD 101, 111, 102, 121 - povrch HDEX (standardní barvy a rozměr do 90x210 cm), dýha mořená	3 týdny	-----	-----	8 týdnů
SD 101, 111, 102, 121 - kazetový povrch přírodní, obložení zárubní přírodní	4 týdny	-----	-----	6 týdnů
SD 101, 111, 102, 121 - kazetový povrch mořený, obložení zárubní mořené	5 týdnů	-----	-----	6 týdnů
Vložky EVVA GPI, DPI, NEXT-DUAL, 3KS, MCS	2 týdny	-----	-----	6 týdnů
Bezpečnostní zárubně SF2A, SF1 (standard 197x80, 197x90 základová barva)	1 týden	-----	1 den (3 mimo Prahu)	3-4 týdny
Nestandardní moření, lazury, vložky, atypické rozměry	na základě dohody			
Výroba vzorků ke schválení dle požadavků zákazníka (termíny dodání výrobků se počítají od data schválení vzorku)	3 týdny			